



ITM Mandat M2 Module Telephonie

Inhaltsverzeichnis

ITM Mandat M2 - Das professionelle Mandats- und Managementsystem.....	2
Funktions-Schema des M2-Moduls „Telephonie“	2
M2-Modul „Telephonie“	3
Komponenten des M2 Gebührendaten Moduls „Telephonie“	3
Wählfunktion in M2	4
Konfiguration des Telephonie Moduls	4



Datum: Juni 2006

Autor: Alfred Fehr

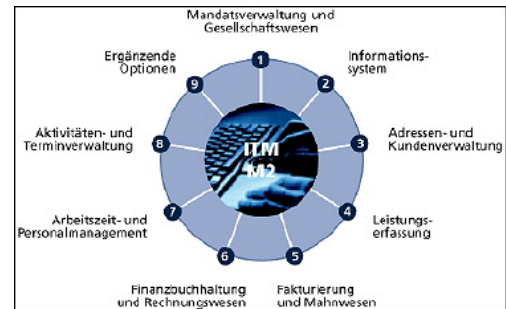
ITM Software-Knowhow



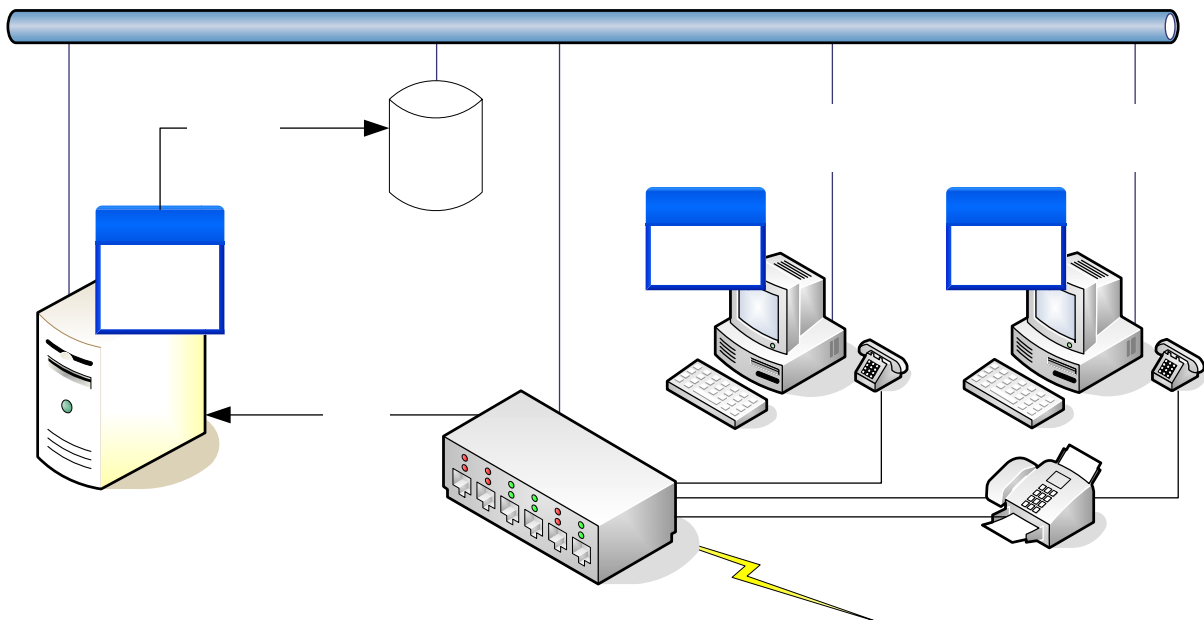
ITM Mandat M2 - Das professionelle Mandats- und Managementsystem

Für wen ist M2 geeignet?

M2 richtet sich an grössere, mittlere und kleine Organisationen und Dienstleistungsunternehmen – in erster Linie aus den Bereichen Treuhand, Gesellschaftswesen und Finanz-/Vermögensverwaltung.



Funktions-Schema des M2-Moduls „Telephonie“



ITM Software-Knowhow



M2-Modul „Telephonie“

Für den Bereich M2 Leistungserfassung und Fakturierung gibt es die Möglichkeit, Gebühren Daten abgehender Telefongespräche von der Telefonzentrale automatisch der Leistungserfassung zuzuführen und auf das gewünschte Kundenmandat zu belasten.

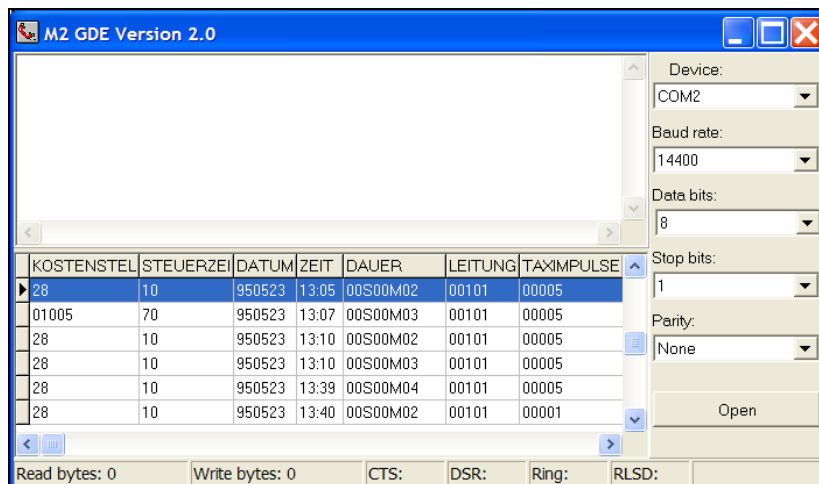
Funktionsumfang:

- Automatisches Wählen aus der M2 Adressverwaltung von jedem Arbeitsplatz aus über die TAPI-Schnittstelle, mit Zuweisung des zu belastenden Mandates
- Manuelles Wählen am Telefonapparat oder Faxgerät mit Eingabe der zu belastenden Mandatsnummer
- Automatisches Auslesen der angefallenen Gebühren von der Telefonzentrale
- Verbuchung der Gebühren, mit gestaffelten Zuschlagmöglichkeiten, in die Leistungserfassung für die angefallene Gesprächsgebühr
- Optionale Erstellung von Stunden basierenden Leistungen für die angefallene Gesprächszeit.

Gleichzeitig bietet M2 auch Dienstleistungsunternehmen anderer Branchen eine professionelle Softwarelösung im Sinne einer Kunden- und Adressverwaltung sowie Leistungserfassung/-fakturierung.

Komponenten des M2 Gebührendaten Moduls „Telephonie“

Terminalprogramm zum Auslesen der Gebühren Daten von der Telefonzentrale (M2 GDE)



Dieses Programm läuft permanent auf einer Arbeitsstation oder einem Server und ist einerseits über die serielle Schnittstelle mit der Telefonzentrale und andererseits mit dem internem Netzwerk verbunden.

ITM Software-Knowhow



Wählfunktion in M2

Telefonieren

Adresse: 2004 | Herr Alfred Fehr, Berg 88, FL 9492 Eschen

Mandat: TPR-50000-GES

Telefon Nr.: Telefon 1: +423 377 17 13 Geschäft

Bemerkung:

Privatgespräch
 Tätigkeit generieren
 Barauslage generieren

Wählen | Schliessen

Aus der M2 Mandats- oder Adressverwaltung kann direkt eine Telefonverbindung aufgebaut werden. Dabei übernimmt die Wählfunktion von M2 die Telefonnummer(n) aus der Adressverwaltung. Das mit den anfallenden Gesprächsgebühren zu belastende Mandat wird ggf. auch vorgeschlagen oder kann frei gewählt werden.

Mit der Funktion „Wählen“ wird die gewünschte Telefonverbindung über die Tapi-Schnittstelle aufgebaut. Nach Beendigung des Gespräches werden die angefallenen Gesprächsdaten mit der zu belastenden Kostenstelle (Mandat) von der M2 GDE aufgenommen und stehen zur Übernahme in die M2 Leistungserfassung bereit.

Konfiguration des Telephonie Moduls

Telefon Einstellungen

Telefon | Leistungen | Zuschläge | Zuschläge 2 | Handwahl | Telefon (Alle)

Schnittstelle: [KEINE]

Baudrate: 9600

Datenbits: 8

Parität: none

Stobits: 1

Kommandosatz

Initialisieren: []

Wählen: ATD/113

Wahlart

Kostenstelle: Kostenstelle=MandatsNr

Anz. Stellen: 5

Gesprächsarten

Auswahl "Privatgespräche" anzeigen
 Auswahl "Honorare erzeugen" anzeigen
 Auswahl "Barauslage erzeugen" anzeigen

Mandat immer angeben

Pfad für GDE Datei

Quelle: []

TAPI

TAPI verwenden

Gerät: Agere Systems AC'97 Mod

Media Mode: INTERACTIVEVOICE

Privilegien: None

Adresse: Address 0

Kommando: []

Testnummer: []

Testanruf

Speichern | Abbruch

Telefon Einstellungen

Telefon | Leistungen | Zuschläge | Zuschläge 2 | Handwahl | Telefon (Alle)

Einstellungen für Telefon

Barauslage generieren

Einheit: TEL | Visum: []

Honorar generieren: []

Fakturentext: []

Einstellungen für Fax mit Handwahl

Barauslage generieren

Einheit: FAX | Visum: []

Honorar generieren: []

Fakturentext: []

Standard Mandat

Falls von Hand und ohne Kostenstelle gewählt kann ein Mandat definiert werden, auf das die Leistungen gebucht werden sollen.

Firma: M2FL

Mandat: TPR-50000-GES

MAK: []

Honorar generieren
 Barauslage generieren

Speichern | Abbruch

Telefon Einstellungen

Telefon | Leistungen | Zuschläge | Zuschläge 2 | Handwahl | Telefon (Alle)

Gebühren pro Teaximpuls: 0,15

Grundzuschlag: 1,50

Zuschläge Bereiche	ab Gebühr	Faktor
Bereich1	0,00	1,00
Bereich2	5,00	0,50
Bereich3	10,00	0,50
Bereich4	50,00	0,25

Privatgespräche

Honorare erstellen
 Barauslagen erstellen Mit Zuschlag

Leistungen Mindestwerte

Mindestdauer [min]: 15

Dauer Stunden auf [min]: 5

Mindestanzahl Teaximpulse: 5

Nur Leistungen erzeugen wenn Anzahl Teaximpulse grösser ist.

Speichern | Abbruch